

Aus dem Chor geplaudert

Es war 1885, da gründeten einige Männer in Räterschen einen Männerchor. Zur selben Zeit machte Ernst Mach, der bis heute bekannte Physiker, Philosoph, Sinnesphysiologe, Phänomenologe und Wissenschaftsempiriker das erste Mal Schallwellen sichtbar. Auch heute kann man mit dem Tonoskop die ordnende Wirkung, des mit der eigenen Stimme erzeugten Tones beobachten.

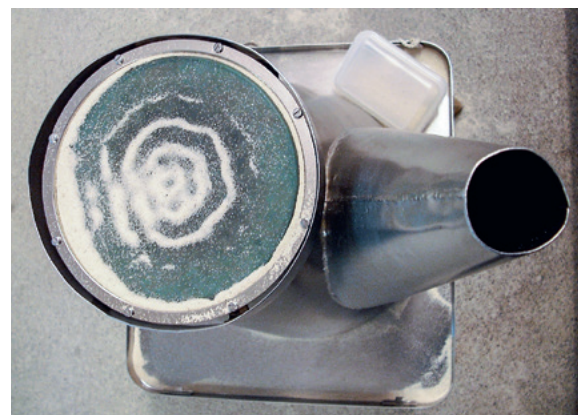
Jetzt, 2019, 134 Jahre später verschwindet der Name Männerchor Räterschen aus der Vereinsliste. Dies wurde an der letzten Generalversammlung am 21. März von den anwesenden Mitgliedern beschlossen.

Mit der Namensänderung wurden gleichzeitig die überarbeiteten Statuten angenommen. Es war einfach mal wieder an der Zeit, die noch aus dem letzten Jahrhundert stammenden Statuten in eine zeitgemässe Form zu bringen.

Speziell hier zu erwähnen ist, dass es jetzt nur noch zwei Arten von Mitgliedschaft gibt, Aktiv- oder Passivmitglied. Den Passivmitgliedern gilt ein ganz besonderer Dank, sie geben unserem Verein eine breite Basis und ein finanzielles Polster. Klar ist auch, was früher Generalversammlung hiess, wird jetzt schlicht ordentliche Vereinsversammlung genannt.

Einen grossen Wechsel gab es im Vorstand, ein neuer Aktuar musste gewählt werden. Wer sich im Vereinswesen auskennt, weiss, der Aktuar ist einer der drei Säulen eines jeden Vereins, es braucht im Vorstand immer einen Präsidenten, einen Kassier und einen Aktuar. Nach 21 Jahren reger Tätigkeit als Aktuar trat Werner Wagner von dieser Aufgabe zurück, er wird aber weiter als erster Tenor seine wertvolle Stimme einbringen.

Neu gewählt in den Vorstand als Aktuar wurde das «Jungmitglied» Hans Denzler: «Ich wohne in der Nachbargemeinde Schlatt. Im Ad-Hoc-Chor zum Adventssingen in der Kirche Schlatt lernte ich vor drei Jahren den Männerchor Räterschen kennen, es war genau das, was ich suchte, um meine Freude am Singen zu leben. So wurde ich begeistertes Aktivmitglied.»



MÄNNER CHOR ELS AU

Und noch eine erfreuliche Mitteilung: Neu heisst der Verein jetzt Männerchor Elsau und wie der Name sagt, will er ein Teil des Kulturellen Lebens der Gemeinde sein. Feste Pfeiler im Jahresablauf sind jeweils die Kirchenauftritte am Betttag in der Kirche Elsau, und das Adventssingen in der Kirche Schlatt. Auch das traditionelle Chlausen am 5. und 6. Dezember soll weiterhin gepflegt werden.

Der Chor zählt gegenwärtig einundzwanzig aktive Sänger. Um auch zukünftig bei unseren Konzerten einen vollen vierstimmigen Klang zu garantieren, hoffen wir auf neue, aktive Sänger. Um dir lieber Leser die Entscheidung etwas leichter zu machen, hier einige Fakten:

So schreibt die Krankenkasse Atupri: «Singen schützt» Das Immunsystem wird durch Singen erwiesenermassen



Vorstand: v.l.n.r. Thomas Hobi, Renato Mazzier Vize Präsi, Ruedi Zehnder Präsident, Werner Wagner ex Aktuar, Kurt Rüegg Dirigent

gestärkt. Singen macht glücklich. Eine Stunde Singen sorgt für eine deutlich höhere Konzentration der Immunglobuline vom Typ A im Blut. Und je mehr wir davon haben, desto leistungsfähiger ist unser Immunsystem.

«Es gibt also viele gute Gründe, am besten noch diese Woche mit beherztem

Singen anzufangen. Es ist – wie Experten betonen – eine Therapie, die gänzlich ohne negative Nebenwirkungen auskommt!» (Zitat aus einem Artikel von Annette Wirthlin, Schweizer Familie, 24.12.2018)

Wir freuen uns auf Dich!

Hans Denzler

**Malerei
Wülser**
& Partner GmbH

Jürg Wülser, 8418 Schlatt
Eidg. Baubiologe SIB
Im Hölzli 26, 8405 Winterthur
052 223 13 23, www.malerei-wuelser.ch

**Sämtl. Malerarbeiten, Kalk & Lehm
Dekorative Gestaltungen,
atmungsaktive Produkte, Farbberatung
Schadenanalysen und Schimmelsanierungen**



**GMÜNDER
+ PARTNER**

St. Gallerstrasse 119, 8352 Elsau
Tel. 052 366 66 88, Fax 052 366 66 87
www.gssw.ch – info@gssw.ch

**Sonnen- und Wetterschutzsysteme
Wintergärten und Verglasungen**

**Balkonverglasungen
Faltwände & Schieber
Indoorbeschattungen**

**Sonnen- & Lammellenstoren
Aluminium- & Holzläden
Pergolamarkisen**



**Brillante Ergebnisse
im Platzwunder**

Der Geschirrspüler in Schweizer-Norm setzt neue Massstäbe, denn wo Miele drauf steht, ist auch Miele drin: 55 % weniger Strom- und 58 % weniger Wasserverbrauch, 10 cm höheren Spülraum, flexible Korbgestaltung, BrilliantLight sowie beste Energieeffizienz und Trocknungswirkung.

h o f e r
Spenglerei / Sanitär AG
Haushaltapparate • Um- und Neubauten • Reparaturservice
Im Halbiacker 11 • 8352 Elsau • 052 363 16 32 • www.hoferag.ch